

# Uporabniška navodila za eSlog aplikacijo

<b>Oznaka dokumenta:</b>	Uporabniška navodila - eSlog
<b>Status:</b>	Končna različica
<b>Datum različice:</b>	15.12.2014
<b>Avtor:</b>	David Mavec

## 1 STANJE DOKUMENTA

### 1.1 Osnovni podatki

Ime dokumenta	Uporabniška navodila – eSlog
Avtorji	David Mavec, Mikrografija d.o.o.
Datum nastanka	15.12.2014
Datum različice	08.12.2014
Različica	1.0

### 1.2 Zgodovina dokumenta

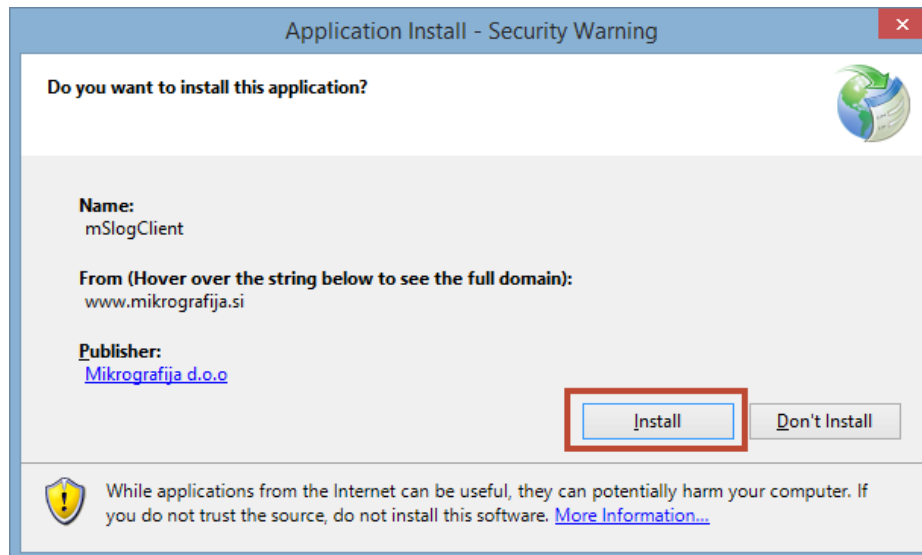
Verzija	Avtor	Status	Datum
1.0	David Mavec	Končna različica	15.12.2014

## 2 KAZALO

1	STANJE DOKUMENTA .....	2
1.1	Osnovni podatki .....	2
1.2	Zgodovina dokumenta .....	2
2	KAZALO .....	3
3	NAMESTITEV.....	4
4	NASTAVITVE.....	6
5	UPORABA .....	7

### 3 NAMESTITEV

Odprite spletno stran (<http://www.mikrografija.si/download/mslog/setup.exe>) ter prenesete datoteko **setup.exe**. Ko je prenos uspešno zaključen, odprite **setup.exe** in pojavi se okno, kjer še enkrat potrdite s klikom na **Install**, da želite namestiti aplikacijo.



Prenese se zadnja različica programa in se namesti na vaš računalnik. Če je bila namestitev uspešno zaključena, se odpre okno aplikacije. Po namestitvi aplikacije, se na namizje doda bližnjica za zagon programa.



## 4 NASTAVITVE

Nastavitve odprete s klikom v meniju **Nastavitve – Uporabnik**. Odpre se okno z obrazcem, kamor vnesete podatke za prijavo na servis eRačuni.

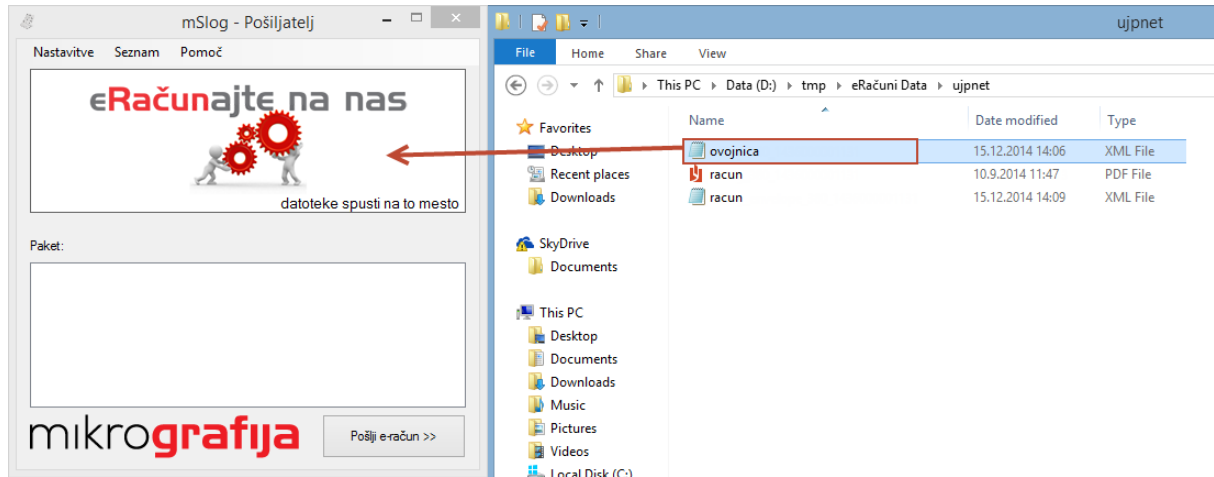
- Okolje: v spustnem seznamu Okolje lahko nastavite kam se želite povezati, v testno ali v produkcijsko okolje.
- Up. Ime in geslo: vaši podatki za dostop do servisa.
- Testiraj povezavo – preizkusite, če lahko uspešno vzpostavite povezavo do servisa.
- E-Račun podpiši na strežniku: obkljukajte, če želite, da se poslani račun podpiše s strežniškim certifikatom.
- Sem proračunski uporabnik: obkljukajte v primeru, da ste proračunski uporabnik.
- Geslo in certifikat: nastavite vaše geslo in izberite certifikat za dostop do UJPnet servisa za pošiljanje eRačunov.
- Testiraj povezavo: preizkusite, če lahko uspešno vzpostavite povezavo do UJPnet servisa.

Ko končate z nastavljanjem podatkov, kliknite gumb Shrani.

Če želite, da se vam aplikacija zažene ob zagonu računalnika, obkljukajte **Nastavitve – Zaženi ob zagonu**.

## 5 UPORABA

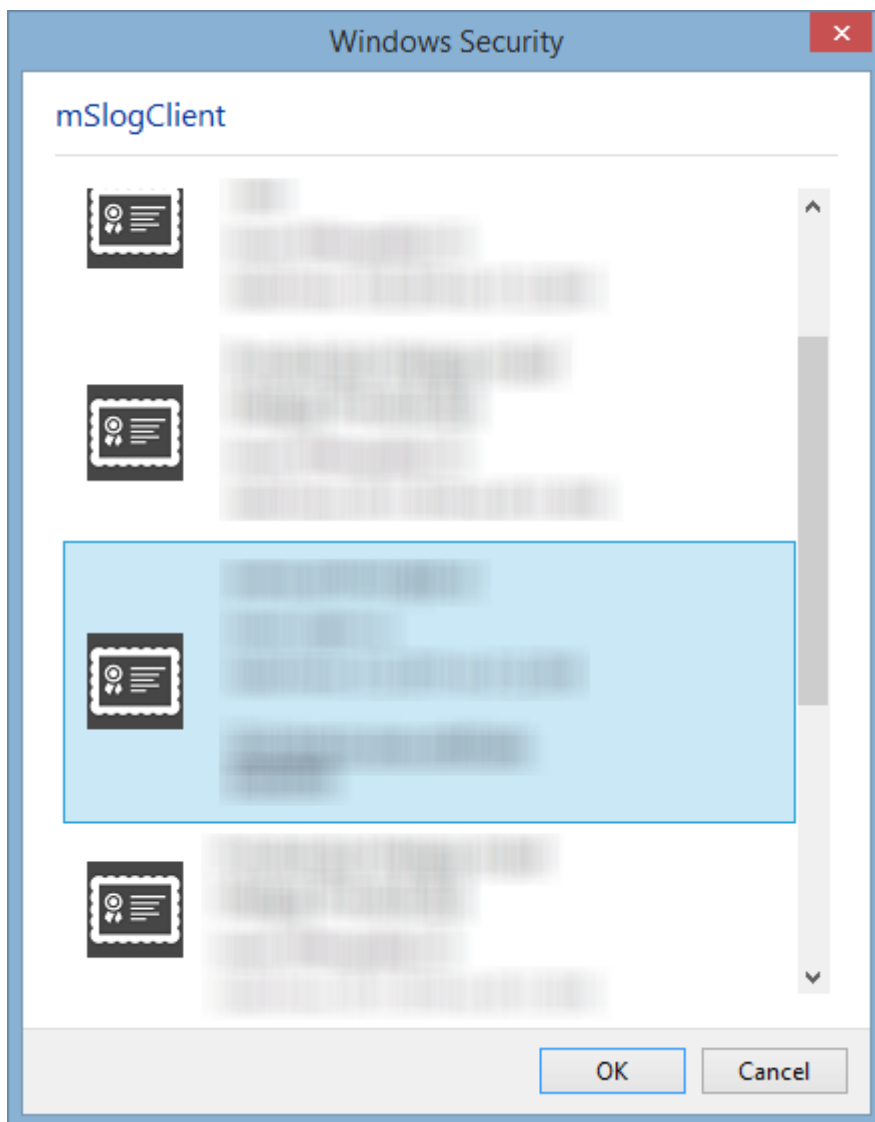
Ko končate z nastavitvami, lahko pričnete z uporabo. Da dodate nov račun za pošiljanje, povlecite ovojnico v program v zgornje polje.



Če je ovojnica ustrežna in je bila uspešno dodana za pošiljanje, se v spodnjem polju Paket prikaže seznam datotek, ki bodo poslane na servis ob kliku na gumb **Pošlji e-račun**.



Ko kliknete na gumb da želite poslati račun, se vam v primeru da račun še ni podpisan pojavi okno, kjer izberete certifikat s katerim želite podpisati vaš račun.



Po podpisovanju računa se paket pošlje na servis. Ko se prenos konča, vam program prikaže sporočilo, ali je bil prenos uspešno končan ali je med pošiljanje prišlo do napake.